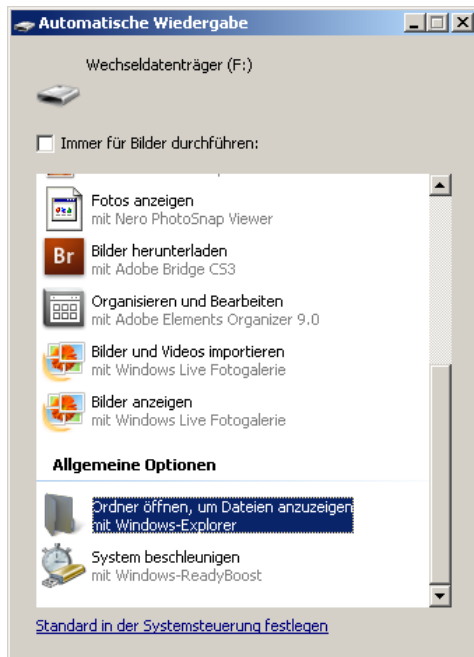


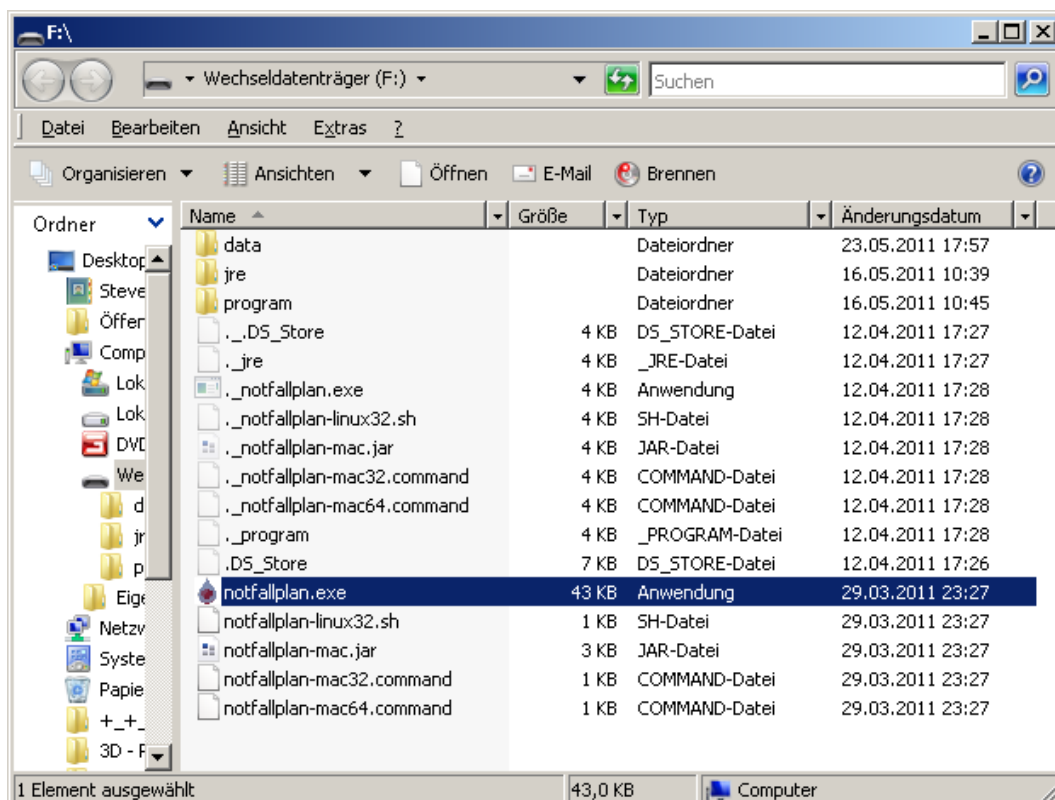
Notfallplan Privat Software - Version 1.0 Installationsanweisung

Befolgen Sie bitte folgende Installationsanweisungen:

- Der Notfallplan startet nach dem Einführen des USB-Sticks in den USB Port am PC/Laptop
- Bitte bestätigen Sie durch anklicken von Allgemeine Optionen → Ordner öffnen, um Dateien anzuzeigen (s. folgendes Bild)



- Programm starten mit Doppelklick auf → notfallplan.exe (s. folgendes Bild)



- Bitte Namen des Nutzers (Lizenznehmers) eingeben, Kennwort festlegen und anschließend Kennwort wiederholen. Das Passwort wird bei jedem Start benötigt. (Kennwort kann im Programm bei Bedarf geändert werden)
- Anschließend bestätigen Sie Lizenz- und Nutzungsbedingungen (Bitte beachten)

Das Programm ist bereit und eingerichtet.

Wenn Sie trotzdem noch Fragen haben, wenden Sie sich vertrauensvoll an uns:

Rescon Consultants GmbH & Co. KG

Abt. Notfallplan
Carl-Zeiss-Strasse 18
D - 74321 Bietigheim Bissingen

Tel. +49 (0) 71 42 / 37 80 36 – 0

Fax +49 (0) 71 42 / 37 80 36 – 1

Mail: info@rescon-consultants.de

Web: www.notfall-plan.com